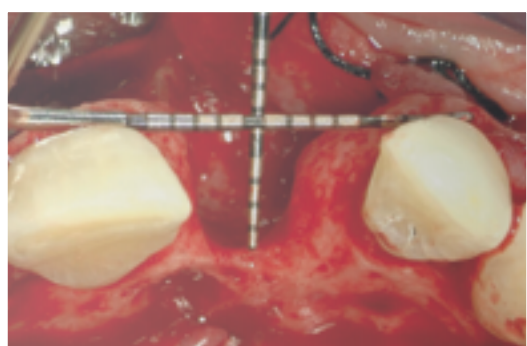


5° Edizione



GBR

La ricerca del successo nella rigenerazione ossea guidata con membrane

Corso Teorico-Pratico

Relatore:
Dott. Andrea Grassi



E.C.M.

Commissione Nazionale Formazione Continua

Crediti ECM: **23,30**

Guided Bone Regeneration

Corso Avanzato Teorico-Pratico



Caro Collega,

Sono Andrea Grassi e mi occupo da più di venti anni di implantologia e tecniche di ricostruzione ossea.

Il protocollo chirurgico per gli interventi di rigenerazione ossea è ormai molto ben definito e standardizzato, tuttavia, durante i corsi che ho tenuto in questi anni, chiacchierando con i colleghi, è venuto fuori che c'è molta confusione su questo argomento.

Per questo motivo ho voluto mettere a punto un programma in cui trasmettere delle certezze:

1. I cinque principi biologici su cui si basa la rigenerazione ossea
2. Le quattro diverse tipologie di difetti ossei con modalità precise su come trattarli
3. I cinque passaggi fondamentali del protocollo chirurgico

In tutti questi anni i miei obiettivi principali sono sempre stati qualità e semplificazione: se anche a te interessa approfondire questi argomenti ti aspetto ad uno dei prossimi incontri.

Un caro saluto,

A CHI E' RIVOLTO

Nel corso verranno illustrate le tecniche di rigenerazione ossea Pre e Peri Implantare.

Il corso si rivolge sia ad Odontoiatri che non hanno nessuna esperienza di tecniche rigenerative, che ad odontoiatri che già utilizzano tali tecniche, ma sentono comunque il bisogno di confrontarsi con il relatore e magari valutare tecniche chirurgiche alternative a quelle da loro utilizzate.

OBIETTIVO

Obiettivo del corso è quello di dare a tutti i partecipanti una base teorico-pratica per poter affrontare le tecniche di rigenerazione ossea con membrane.

CHE COSA IMPARERAI

Il corso si articolerà su 3 giornate.

Nel primo giorno verrà illustrato il corretto iter clinico per la selezione dei pazienti e la valutazione del difetto osseo mirata alla scelta delle tecniche chirurgiche e dei materiali da utilizzare; verrà analizzato step by step il protocollo chirurgico della GBR con indicazioni specifiche sullo strumentario.

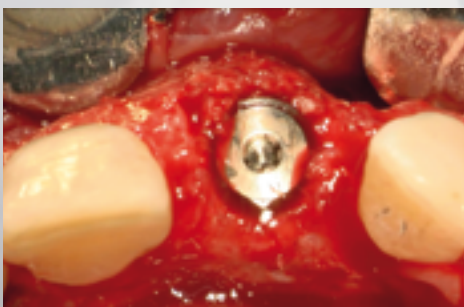
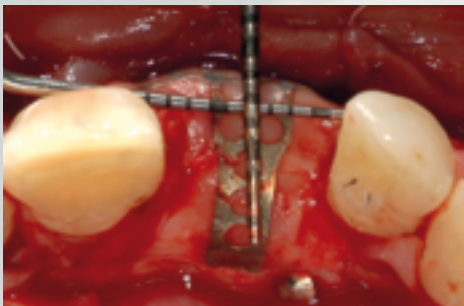
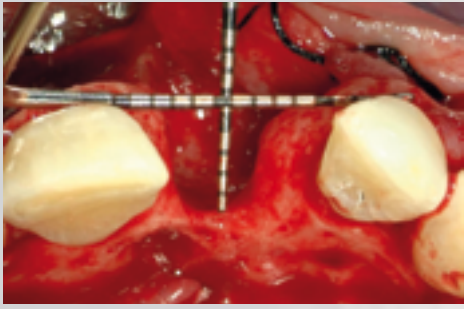
Nel secondo giorno verranno presentate le tecniche di riapertura e rimozione delle membrane, con particolare riferimento ai diversi tipi di innesti mirati ad un miglioramento della qualità e della quantità dei tessuti molli che sigillano l'interfaccia osso-impianto a garanzia di una stabilità nel tempo dei risultati ottenuti.

Nel secondo giorno sarà anche dato ampio spazio alla visione di filmati chirurgici di interventi di GBR, verranno analizzati tutti quei passaggi "critici" del protocollo chirurgico che possono inficiare il successo del trattamento con membrane non riassorbibili, e si approfondiranno le problematiche legate alle complicanze post-chirurgiche, la loro gestione e le tecniche di prevenzione delle complicanze stesse.

Il terzo giorno è prevista un'esercitazione pratica su modelli anatomici con simulazione di interventi in fase unica (con contemporaneo inserimento implantare) ed in fase doppia.

Crediti ECM: **23,30**

Programma



GIOVEDÌ

- 09:00 – 11:00 Cenni di fisiologia ossea e "Bone Biology", i principi base della GBR.
Caratteristiche ed indicazioni dei Biomateriali utilizzati ed utilizzabili in GBR.
- 11:00 – 11:30 Coffee Break
- 11:30 – 13:00 La selezione del paziente candidato alle tecniche di GBR, Pianificazione del caso clinico: dall'indagine radiologica al piano di trattamento chirurgico.
La classificazione dei difetti ossei (ABCD Classification)
- 13:00 – 14:00 Pausa pranzo
- 14:00 – 15:30 Procedure chirurgiche di ricostruzione ossea verticale e orizzontale, Incrementi di volume osseo a scopo implantare: indicazioni cliniche e tecnica chirurgica.
Lo strumentario in GBR.
- 15:30 – 16:00 Coffee Break
- 16:00 – 17:30 Video Chirurgici esplicativi dei protocolli analizzati dal punto di vista teorico.

VENERDÌ

- 09:00 – 11:00 Visione di diversi casi clinici trattati con tecniche di GBR, con verifica dei risultati ottenuti negli anni.
- 11:00 – 11:30 Coffee Break
- 11:30 – 13:00 Le tecniche di riapertura e gli innesti.
Razionale di un protocollo mirato al miglioramento della stabilità dei tessuti perimplantari nel tempo.
- 13:00 – 14:00 Pausa pranzo
- 14:00 – 16:00 Pianificazione di un caso clinico, dall'indagine radiologica al piano di trattamento chirurgico.
Analisi step by step delle fasi chirurgiche, con utilizzo di Videoregistrazioni di interventi di GBR.
- 16:00 – 16:30 Coffee Break
- 16:30 – 17:30 Le possibili complicanze in GBR; Classificazione.
Rivalutazione del protocollo chirurgico con particolare riferimento alle tecniche di prevenzione delle complicanze.

SABATO

- 09:00 – 11:00 Esercitazioni pratiche effettuate dai corsisti su modelli anatomici
GBR in Fase Unica
- 11:00 – 11:30 Coffee Break
- 11:30 – 13:00 Esercitazioni pratiche effettuate dai corsisti su modelli anatomici
GBR in Fase Doppia
- 13:00 – 13:30 Verifica di apprendimento con questionari ECM e chiusura corso

Dr. Andrea Grassi

Dal 2004 ad oggi svolge attività libero professionale a tempo pieno occupandosi esclusivamente di implantologia, inclusi Impianti Post-Estrattivi Immediati, Carico Immediato e Rigenerazione Ossea.

Dal 2001 al 2004 ha frequentato il reparto di Parodontologia e Riabilitazione Implantare sotto la responsabilità del Prof. C. Maiorana e del Prof. M. Simion presso la Clinica Odontoiatrica di Milano.

In tale ambito ha ricoperto la carica di Tutor (Università degli studi di Milano) e si è occupato esclusivamente di tecniche di Osteointegrazione avanzata.

Da Giugno '96 a Settembre '04 ha frequentato lo studio del Prof. Massimo Simion inizialmente assistendolo a quasi tutti gli interventi, successivamente aiutandolo durante i corsi di implantologia avanzata e rigenerazione ossea.



Alcune immagini da precedenti corsi degli hands-on

Con il contributo non condizionante di:



WOMBLAB

Provider CONGRESS SET UP S.R.L. (N. 4596)

Segreteria Organizzativa: WOMBLAB

segreteria@womblab.com / T: +39 011 433630 / Fax: +39 011 5612840